

Olejný len - *Linum usitatissimum L.*



Vyšlechtěno ve společnosti
AGRITEC, výzkum, šlechtění
a služby s.r.o., Šumperk

AMON

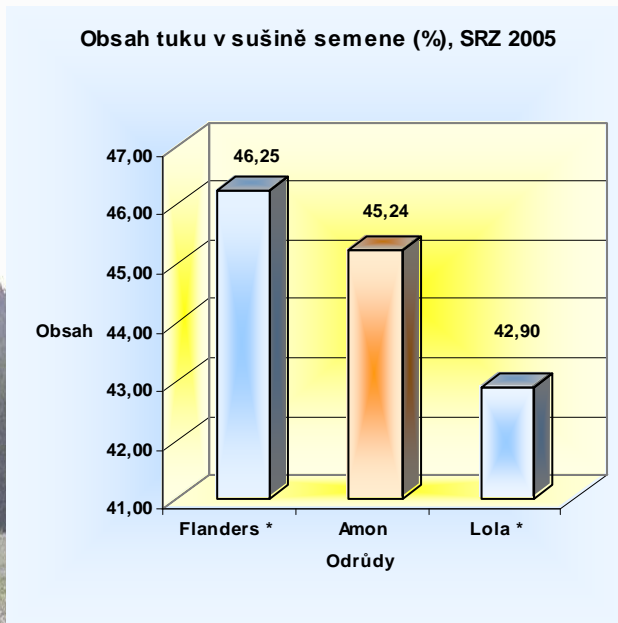
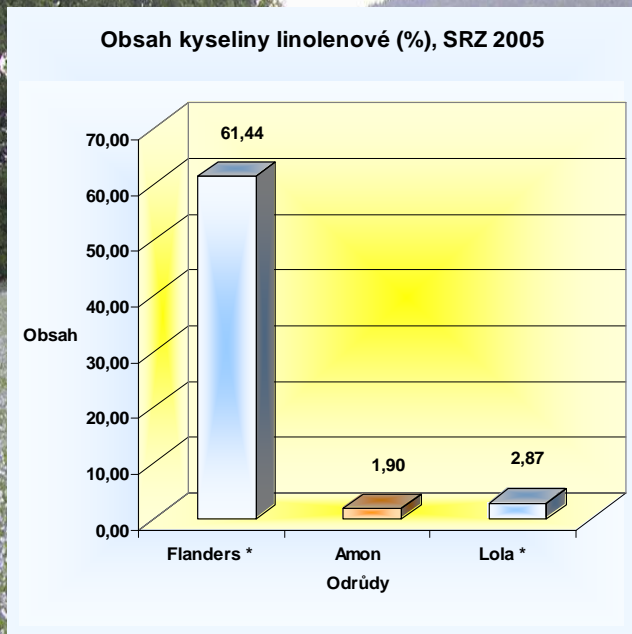
NOVINKA!

- žlutá barva semene
- velmi nízký obsah kyseliny
linolenové v semeni, méně než 3%
- obsah oleje v sušině semene 45%

Zkoušena v SRZ v letech 2004 - 2006 pod označením
AGT 248
Registrována v České republice v roce 2007

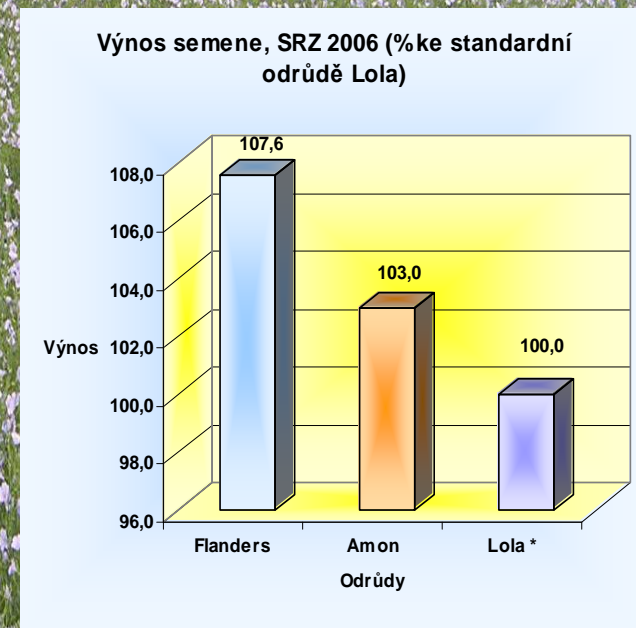
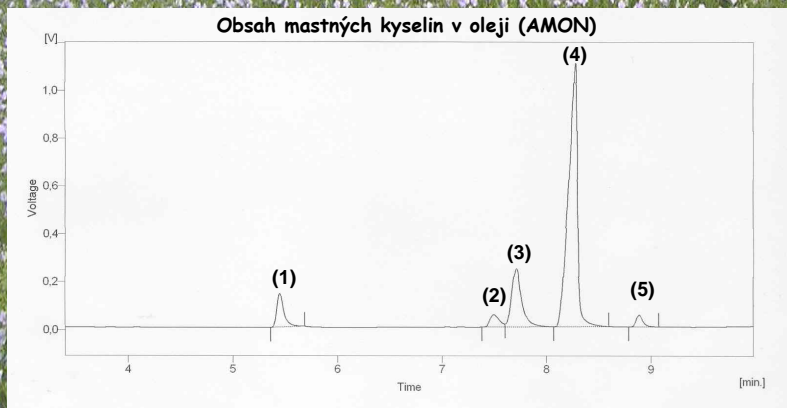
Hospodářské vlastnosti

- ve zkouškách pro registraci v letech 2004 - 2006
- modrokvěté novošlechtění olejného lnu
- středně dlouhá vegetační doba
- dobrá odolnost proti poléhání
- průměrný zdravotní stav
- výnos semene na úrovni standardní odrůdy Flanders, trvale překonává nízkolinolenovou standardní odrůdu Lola o 1 - 3%



Hlavní přednosti

- žlutá barva semene
- velmi nízký obsah kyseliny linolenové v semeni, méně než 3%
- obsah oleje v sušině semene 45%



- (1) Kyselina palmitová (6,9%)
- (2) Kyselina stearová (3,4%)
- (3) Kyselina olejová (17,4%)
- (4) Kyselina linolová (69,8%)
- (5) Kyselina linolenová (2,4%)

